

# Ultrasound (Japanese) - 超音波検査

Adult (18 years and over) | Patient information - 成人 (18歳以上) 患者情報

患者、または決定代理人がこのフォームのコピーを熟読し、処置に対して質問する時間を十分に与えるために、このフォームのコピーが与えられます。患者情報用紙は、患者の診療記録に追加記録されます。



## 1. 超音波検査とは何か。また、それがどのように私（患者）の役に立つのか。

超音波スキャンは、内臓を評価し、様々な状態の診断の助けになります。超音波検査は、動脈または静脈の病気を診断するのにも使用されます。

超音波検査の機械は、コンピューター、液晶ディスプレイ、トランスデューサーを含むコンソールで成り立っています。トランスデューサーとは、小型の携帯機器で、マイクに似ています。

超音波検査の写真は、スキャンするエリアを超音波（高周波数）が通過することによって作られます。

超音波検査は、X線を使用しません。

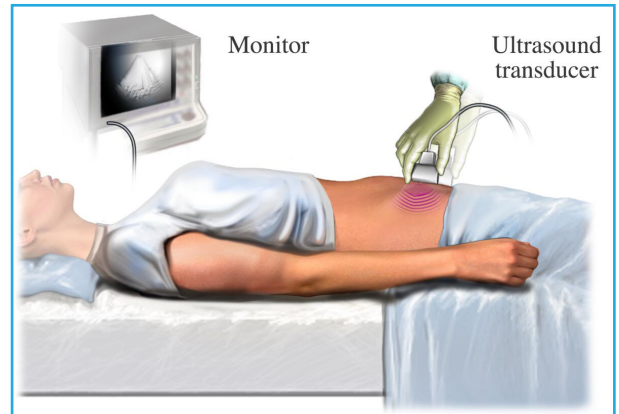


Image 1: Ultrasound.  
Illustration Copyright © 2019 Nucleus Medical Media,  
All rights reserved. [www.nucleusmedicalmedia.com](http://www.nucleusmedicalmedia.com)

## 処置の下準備

どの体の部位のスキャンを撮るかによって異なる準備が必要になります。医療画像部門が、スキャンの下準備の説明を行います。

もしあなたが乳房、直腸、性器などの部分の診断を受ける場合には、二人目のスタッフが処置の間同席します。

超音波検査は、痛みのない処置です。麻酔の必要はありません。

## 処置の間

スクリーンの写真をはっきりと写すため、室内の明かりが薄暗くなります。

スキャンされる場所の肌にジェルを塗ります。ジェルによって、トランスデューサーの滑りを良くし、より鮮明な写真を写すのを助けます。トランスデューサーは、関心領域を完全に検査するまで、ゆっくり前後に動きます。

圧痛がある場所にスキャンを行う場合には、トランスデューサーから、圧迫や少しの不快感を感じるかもしれません。

スキャンの間、息を止めるようにしたり、体の向きを変えたり指示されることがあります。

スキャンが完了したら、肌からジェルが拭き取られます。

超音波検査は、15分から60分ほどかかります。所要時間は体のどの部位をスキャンするのかや、どのような検査が必要かによります。



## 2. リスクはありますか。

超音波検査には、既知のリスクはありません。超音波検査は、非常に安全な検査とされています。

## 超音波検査を受けないリスクはありますか。

提案された医療、処置、研究、検査を受けないことによる影響があるかもしれません。医師や臨床医にご相談ください。



## 3. 代替えの処置はありますか。

処置を受ける判断をする場合、患者または、代理決定人が受けられる処置全てを理解する必要があります。代替えの処置について、医師や臨床医にご相談ください。



## 4. 処置後、どのような事が行われますか。

ヘルスケアチームが、退院時に、処置後何をすべきか、どんなことがあるかを説明します。



## 5. 誰が処置を行いますか。

コンサルタント、専門医以外の医師、臨床医が、サポートまたは処置を行います。これには、研修中の医師/臨床医を含みますが、すべての研修医/臨床医には、専門的ガイドラインに沿った監督が付きます。

もし、どの医師または臨床医が処置を行うか不安がある方は、医師または臨床医と相談してください。



## 6. どこでサポート、または詳しい情報を見つけられますか。

病院での看護(処置前、間、その後)は、クイーンズランドヘルスのウェブサイト [www.qld.gov.au/health/services/hospital-care/before-after](http://www.qld.gov.au/health/services/hospital-care/before-after) にて、ヘルスケアの権利について詳しい情報をご覧になれます。

スタッフが、患者の文化的、宗教的ケアをします。文化的、または宗教的サポートを受けたいと思う場合は、医師または臨床医にご相談ください。

クイーンズランドヘルスは、アボリジニとトレス海峡諸島の患者に対して、共同意思決定をする際に彼らの文化を考慮し、最高の臨床ケアを行います。



## 7. よくある質問

もしあなたが、この患者情報文書が理解できない、またはあなた自身もしくは患者の病状、治療のオプション、提案された処置/治療/調査/検査に疑問がある場合は、医師または臨床医にご相談ください。



## 8. 連絡先

緊急の場合は、000にご連絡ください。

緊急でないが、心配がある場合、24時間年中無休の13ヘルス (13 43 25 84) にお電話ください。