

Contrast enema (Samoan) - Enema fa'atusatusa

Adult (18 years and over) | Patient information

O se kopi o lenei pepa fa'atumu e tatau ona tu'uina atu i le tagata ma'i / sui filifiliga-faia e faitau ma le fa'aeteete ma fa'aavanoa se taimi e fai ai ni fesili e uiga i le fa'agaioiga. O le pepa fa'atagaga ma le fa'amaumauga o fa'ama'i e tatau ona aofia i totonu o fa'amaumauga a le tagata ma'i.



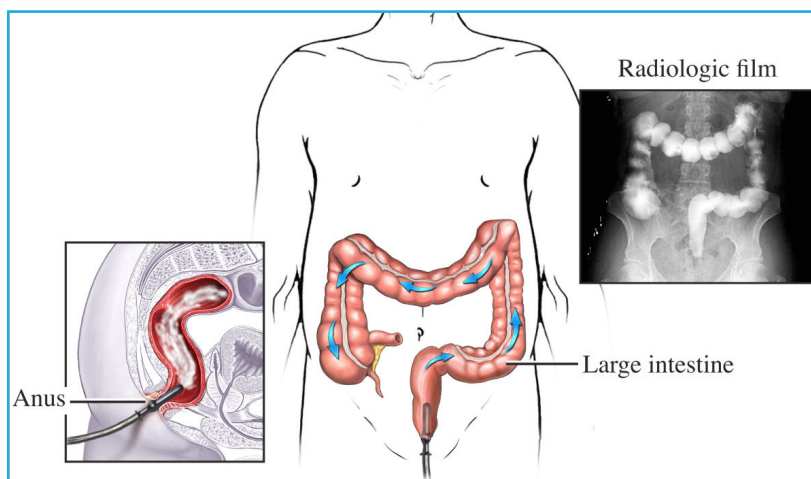
1. O le a le contrast enema ma fa'apefea ona fesoasoani ia te a'u / le tagata ma'i?

O le eseese enema o se x-ray tualumaga e fa'aaogaina le eseese (tasi taimi na fa'aigoaina o le x-ray vali), pei o Barium ma Gastrografin® O le enema ua fa'aofiina i totonu o le anus (auala i tua). O le fa'ata'ita'iga e su'esu'eina ai le ga'au tele / ga'o (kolone) intestine (colon).

Image 1: Contrast enema.

Illustration Copyright © 2019 Nucleus Medical Media, All rights reserved.

www.nucleusmedicalmedia.com



Sauniuniga mo le auala

O le a avatua ia te oe e le matagaluega fa'afomai ata pe fa'afefea ona e sauniuni mo lau taotoga

O le manava e tatau ona matua manino atoatoa mo tualumaga ina ia sa'o ma mae'a. O le a tu'uina atu ia te oe se pusa sauniuni o lou manava e mautinoa ai ua gaogao lou manava ao le i faia le gaioiga.

Fa'amolemole ta'u i le afaigaluega pe afai oe ma'ito, pe masalo ua e ma'i.

E le mana'omia se vai faagase mo lenei faiga.

I le taimi o le tualumaga

O se tamai faaga'au fa'asusuina o lo'o fa'aofi lemu i totonu o lau auala i tua. O se tama'i paluni i luga o le pito o le paipa ua fa'afefeteina e fesoasoani taofia ia i le nofoaga ma fesoasoani puipuia le ese'ese mai le puna mai fafo.

E fa'asolosolo lava ona tu'u le fa'atusatusaga i totonu o lou manava ile paipa. O le a fa'atonuina oe e fealualua'i i luga o le laulau x-ray ina ia mafai ona va'aia oe ile puipui o lou manava, o le mea lea o le a fa'atagaina ai lou manava e va'aia i ata x-ray. O isi taimi e fa'aopopo ai le ea ile manava e ala ile paipa. X-ray ata na pu'eina.

O le taimi na ave uma ai ata x-ray, o le ese'ese o le a ave'esea mai lou manava e ala i le paipa (i le tele e mafai ai). O le a fa'ate'a ese le paipa mai lau auala i tua.

E te ono maua se lagona fa'aletonu pe a fa'aofi le paipa i lou auala i tua ma fa'aputuga le paluni. Oe ono maua se lagona o le tumu ma agamalu manava cramping i le taimi o lenei faiga, o lenei e masani. O isi taimi e mafai ai ona tu'uina atu se vaila'au malolo i le maso e fa'afaigofie ai le le fa'amafanafanaina o le cramping.



2. O a ni lamatiaga?

E i ai tulaga lamatia ma fa'afitauli i lenei tualumaga. Atonu e iai fo'i ni fa'alavelave fa'apitoa i tagata ta'itasi ma tulaga. Fa'amolemole talanoa i mea nei ma le foma'i / falema'i. Aafiaga aofia ai ae le gata i mea nei:

Lamatiaga masani ma fa'afitauli

- papala - inu vai fa'asili ma vai inu mafai ona fesoasoani i lenei
- manava tata - mafua ai le fa'amamago, inu tele vai e mafai ona fesoasoani i lenei.

Lamatiaga masani ma fa'afitauli

- e le mafai ona maua le fa'agaioiga ona o mafuaaga tau foma'i ma / pe fa'atekinolosi.

E seasea lava ni mea lamatia ma ni fa'alavelave

- ua fa'ateleina le lamatiaga o le kanesa i lou olaga atoa talu ai le a'afia o x-ray
- fa'aputuga o le manava. Atonu e mana'omia ai vaila'au ma tui
- toto mai le manava. Lenei ono mana'omia isi fa'asologa ma / pe fa'asa'o taotoga
- e taatele le tafetoto pe a fai na e inuina fuala'au fa'asili o le toto, pei o warfarin, aspirin, clopidogrel (Plavix, Iscover, Coplavix), prasugrel (Effient), dipyridamole (Persantin po'o Asasantin), ticagrelor (Brilinta), apixaban (Eliquis), dabigatran (Pradaxa), rivaroxaban (Xarelto) po'o vaila'au / isi vaila'au, pei o le i'a suau'u ma turmeric
- siama (fa'ama'i i le toto). Lenei o le a mana'omia fuala'au
- O lenei mea e mafai ona tupu i le mageso, fa'aputuputu, mageso, niniva, matapogia pe pu'upu'u. E mafai ona tu'uina atu vaila'au e fa'amama ai lenei
- o le oti o se fa'aiuga o lenei faiga e seasea tupu.

O le a le lamatia pe'a le faia le fa'ata (x-rays)

Atonu e i ai ni fa'aiuga pe a fai e te filifili e le faia le auala fa'atulagaina / togafitiga / su'esu'ega / su'ega. Fa'amolemole talanoa i mea nei ma le foma'i / falema'i.



3. E i ai ni isi auala?

Faia o le fa'aiuga ia i ai se tualumaga mana'omia le gasegase / sui fai filifiliga e malamalama i filifiliga avanoa. Fa'amolemole talanoaina so'o se isi togafitiga ma lau foma'i / foma'i.



4. O le a le mea e tatau ona ou fa'amoemoeina pe a mae'a le tualumaga?

I le mulimuli ai i tualumaga o le a mafai ai ona e asiasi i le faleuila. E foliga pa'epa'e lau nofoa mo ni nai aso, e masani lava.

E taua le inu tele o vai mo ni nai aso pe a mae'a le tualumaga e aloese ai mai le papala ma le fa'amago.

O a ni tulaga o le saogalemu pe a e tuua le falema'i?

Alu i le ofisa o fa'alavelave fa'afuase'i lata mai po'o le GP pe a fai ua e le'o malosi pe ua:

- o se fa'afitauli i le manava o le manava po'o le alu mimi
- manava vaivai ma / pe maa'a
- tiga ogaoga i le manava faifai pea
- palapala toto mai le auala i tua (sili atu ma le 1/2 ipu o le toto)
- o le fiva.



5. O ai o le a faia le tualumaga?

E mafai ona fesoasoani se foma'i / foma'i e ese mai ile faufautua / tagata poto fa'apitoa i / fa'atautaia togafitiga talafeagai / togafitiga / su'esu'ega / su'ega. E mafai ona avea lenei ma foma'i o lo'o a'oa'oina atili, peita'i o tagata a'oa'o uma e va'ava'aia.

Afai e i ai ni ou popolega e uiga i le foma'i o le a faia le fa'asologa, fa'amolemole talanoa ma le foma'i / falema'i.



6. O fea ou te maua ai le lagolago po'o nisi fa'amatalaga?

Tausiga falema'i: muamua, i le taimi ma le mae'a maua i luga o le Kuiniselani Soifua Maloloina 'upega tafa'ilagi www.qld.gov.au/health/services/hospital-care/before-after e mafai ai ona e faitau e uiga i au aia tatau tau soifua maloloina.

E mafai foi ona e va'ai i se lisi o vaila'au fa'asili o le toto i le www.health.qld.gov.au/consent/bloodthinner

O lo'o avanoa le aufaigaluega e lagolago mana'oga i tu ma aga ma fa'aleagaga o gasegase. Afai e te mana'o i le lagolago faaleaganuu pe fa'aleagaga, fa'amolemole talanoa ma lau foma'i.

Ua iloa e le Queensland Health o tagata Aboriginal ma Torres Strait Islander o le a maua le auunaga sili ona lelei pe a faaofia la latou aganuu i le taimi e faia ai a latou filifiliga.



7. Fesili

Fa'amolemole fesili i le foma'i / falema'i pe a fai e te le malamalama i so'o se itu o lenei tagata gasegase pepa fa'amatalaga pe afai o iai ni fesili e uiga i lou / le tulaga o le ma'i, togafitiga filifiliga ma fuafuaina fa'agasologa / togafitiga / su'esu'ega.



8. Fa'afesootai matou

I se fa'alavelave fa'afuase'i, vala'au le Triple Zero (000).

Afai e le o se fa'alavelave fa'afuase'i, ae i ai ni ou popolega, fa'afeso'ota'i le 13 HEALTH (13 43 25 84), 24 itula i le aso, 7 aso i le vaiaso.