

O se kopi o lenei pepa fa'atumu e tatau ona tu'uina atu i le tagata ma'i / sui filifiliga-faia e faitau ma le fa'aeteete ma fa'aavanoa se taimi e fai ai ni fesili e uiga i le fa'agaioiga. O le pepa fa'atagaga ma le fa'amaumauga o fa'ama'i e tatau ona aofia i totonu o fa'amaumauga a le tagata ma'i.



1. O le a le ultrasound ma fa'aapefa ona fesoasoani ia te a'u / le tagata ma'i?

Obstetric ultrasound o se auala e fa'aaogaina ai le ultrasound (soundwaves) e pu'eina ai ata o lau pepe mai totonu o lou fa'a'autagata (manava).

E le fa'aaogaina e le ultrasound mo x-ray.

E aoga le ultrasound e siaki ai:

- mo maitaga, aofia ai le fafine o lo'o tauave masaga
- le matua o lau tama e le'i fanau mai
- mo ni fa'aletonu i lou ma'ito.

E le fa'ate'a e le ultrasound le chromosomal fa'aletonu ae le o mea masani uma e mafai ona va'aia luga o ata ultrasound. E mafai ona fa'atapula'aina le tulaga lelei o ata ultrasound ile mamafa o tina, tulaga ole fetal ma le iai o ma'ila

- o le tulaga o lau pepe ma le nofoaga e fanau ai
- le gutu o lou toala fanau
- o le vai fa'amamaina faataamilo i lau pepe
- tuputupu a'e o lau pepe ma le manuia.

O le ultrasound obstetric o se le tiga faiga, e leai se vaila'au mana'omia e mana'omia.

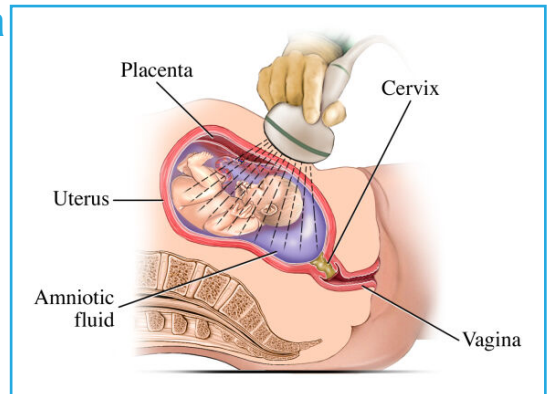


Image 1: Ultrasound (adapted).

Illustration Copyright © 2019 Nucleus Medical Media, All rights reserved. www.nucleusmedicalmedia.com

Sauniuniga mo le auala

O le a avatu ia te oe e le matagaluega ata fa'afoma'i le auala e te sauniuni ai mo lau scan.

- i ai le atoatoa le tagāmimi
- la'eiina se ofu talafeagai, lua-ofu ona e na'o lou pito i lalo manava mana'omia e lavalava mo le fa'agaioiga.

I le taimi o le tualumaga

O moli i totonu o le potu o le a pogisa ina ia mafai ona va'aia manino ata i luga o le laupepa.

O le Ultrasound gel o le a tu'uina i luga o lou manava. O le gel fa'atagaina le transducer e se'e gofie i luga o le pa'u ma fesoasoani e fa'aavanoa ni ata e sili atu ona manino.

O ata ultrasound e pu'eina.

A mae'a le scan, o le gel o le a soloiesea ese lou pa'u.

Fa'amoemoeina i tualumaga o le ultrasound mafai ona faia i le va o 30 ma 60 minute. Ole taimi fa'atulagaina e fa'amoemoe ile tulaga ma le minoi o lau pepe e le i fanau.

O isi taimi, e mana'omia ai le fa'ata'ita'iina o le ultrasound transvaginal e fa'aleleia atili ai le auililiga o ata.

Afai o lo'o faia sau transvaginal scan o le a fa'amatalaina atu ia te oe tualumaga. A mae'a lea, e mafai ona maua lau fa'atagaga tusitusia e faia ai le vaega lea o tualumaga. O le lona lua o le afaigaluega e mafai foi ona i ai i le potu i le taimi o lau transvaginal scan.

Transvaginal ultrasound e tutusa ma le su'esu'eina o suegaa fa'a gynecological. O le a ufiufi oe i se ie afu. O se tama'i ultrasound transducer o le a fa'aofiina i totonu o le measa. O le transducer e minoi i totonu o le measa ma ata ultrasound na pu'eina.



2. O a ni lamatiaga?

E leai ni mea lamatia e iloa ai oe po'o lau pepe mai le faia o le ultrasound.

E le mafai ona faia le tualumaga ona o togafitiga ma / mafuaaga fa'apitoo.

O a ni a'afiaga o le le faia o se obstetric ultrasound?

Atonu e i ai ni fa'aiuga pe a fai e te filifili e le faia le auala fa'atulagaina / togafitiga / su'esu'ega / su'ega. Fa'amolemole talanoa i mea nei ma le foma'i / falema'i.



3. E i ai ni isi auala?

Faia o le fa'aiuga ia i ai se tualumaga mana'omia le gasegase / sui fai filifiliga e malamalama i filifiliga avanoa. Fa'amolemole talanoaina so'o se isi togafitiga ma lau foma'i.



4. O le a le mea e tatau ona ou fa'amoemoeina pe a mae'a le tualumaga?

O le a talanoa atu lau vaega o le soifua maloloina ia te oe e uiga i mea e te fa'amoemoeina pe a mae'a lau taotoga ma pe a e fa'amalolo mai le falema'i.



5. O ai o le a faia le le tualumaga?

E mafai ona fesoasoani se foma'i / foma'i e ese mai ile faufautua / tagata poto fa'apitoo i / fa'atautaia togafitiga talafeagai / togafitiga /

su'esu'ega / su'ega.

E mafai ona avea lenei ma foma'i o lo'o a'oa'oina atili, peita'i o tagata a'oa'o uma e va'ava'aia tusa ai ma talafeagai fa'ata'ita'i polofesa.

Afai e i ai ni ou popolega e uiga i le foma'i o le a faia le fa'asologa, fa'amolemole talanoa ma le foma'i/falema'i.



6. O fea ou te maua ai le lagolago, po'o nisi fa'amatalaga?

Tausiga falema'i: muamua, i le taimi ma le mae'a maua i luga o le Queensland Health upepesaite www.qld.gov.au/health/services/hospital-care/before-after e mafai ai ona e faitau e uiga i lau aia tatau soifua maloloina.

O lo'o avanoa le afaigaluega e lagolago mana'oga i tu ma aga ma fa'aleagaga o gasegase. Afai e te mana'o i le lagolago faaleaganuu pe fa'aleagaga, fa'amolemole talanoa ma lau foma'i.

Ua iloa e le Queensland Health o tagata Aboriginal ma Torres Strait Islander o le a maua le auunaga sili ona lelei pe a faaofia la latou aganuu i le taimi e faia ai a latou filifiliga.



7. Fesili

Fa'amolemole fesili i le foma'i/falema'i pe a fai e te le malamalama i so'o se itu o lenei pepa fa'amatalaga a tagata gasegase pe i ai ni fesili e uiga i lou/le tulaga fa'ale soifua maloloina a le gasegase, togafitiga filifiliga ma fuafuaina tualumaga/togafitiga/suesuega/ su'ega.



8. Fa'afeso'ota'i matou

I se fa'alavelave fa'afuase'i, vala'au le Triple Zero (000).

Afai e le o se fa'alavelave fa'afuase'i, ae o lo'o iai ou popolega, fa'afeso'ota'i le 13 HEALTH (13 43 25 84),