

Queensland Government

Transvaginal Ultrasound Consent (Samoan) - Ultrasound o measà fa'apitoa i fafine Fa'ata Maliega

Facility:

(Affix identification label here)

URN:

Family name:

Given name(s):

Address:

Date of birth:

Sex: M F I

A. E gafatia e le gasegase?

Fa'atumu mo le ma'ua matua

- Ioe → **Alu i le vaega B**
 Leai → **FAATUMU vaega A**

E tatau ona e tausisi i le Advance Health Directive (AHD), pe afai e leai se AHD, o le fa'atagaga maua mai i se sui filifiliga-faia i le fa'atonuga lenei: Category 1. Tofia le Komisi Faamasino e avea ma leoleo; Malosiaga tumau o le Loia Sili; Pe 3. Loia Sili Soifua Maloloina.

Igoa o le sui filifiliga-faia:

Vasega o sui filifiliga-faia:

Faatumu mo na o ma'i o TAMAITI/TALAVOU

- Ioe Ioe E ui lava o le tagata ma'i o se tamaititi / talavou, e ono mafai e le tagata ma'i ona tu'uina atu i ai le fa'atagaga malie ma ia lava le matua, malamalama ma le atamai e mafai ai ona latou malamalama atoatoa i le natura, fa'aiuga ma tulaga lamatia o le fuafuaina metotia / togafitiga / su'esu'ega / su'ega ma i'uga o le le togafitia- 'Gillick agava'a' (*Gillick v West Norfolk ma Wisbech Eria Pulega Soifua Maloloina [1986] AC 112*)
→ **Alu i le vaega B**

- Leai Matua / tausi fa'aletulafono / isi tagata * ma aia tatau a matua ma tiute e tu'uina ai le fa'atagaga ma fa'atumu lenei pepa
→ **FAATUMU vaega A**

*Fa'atulagaina, e pei o le avea ma matua / poloa'iga e taofia ai, vaetamaina, po'o isi aloa'ia tausiga / tausiga va'aiga. Faasino i le Queensland Health 'Ta'iala i Fautuaina Fa'aiuga faia i le Soifua Maloloina Care' ma le lotoifale tulafono ma faiga. Fa'amaea le mafua'aga o fa'aiuga filifiliga pe a talafeagai i lalo.

Afai e talafeagai, mafua'aga o fa'aiuga pule (*togi le tasi*):

- Poloaiga a le faamasinoga → Ua faamaonia le faaiuga a le faamasinoga
 Tagata tausi faaletulafono → Faamaonia tusitusiga
 Isi tagata * → Faamaonia tusitusiga

Gasegase / matua / tausi fa'aletulafono / isi tagata *:

Faià i le tamaititi / talavou:

B. E mana'omia se fa'amatala'upu?

Afai ioe, o le faamatalaupu e iai:

- saunia se va'aiga va'ai o le fa'atagaina pepa fa'atagaina i le tagata lava ia
 fa'aliliuina le fa'atagaina pepa fa'atagaina i luga ole telefoni

Igoa o le fa'amatala upu:

Fa'amatala upu:

Gagana:

C. Gasegase/Matua/Loia Leoleoga/isi tagata* talosagaina le fa'atonuga nei

Ultrasound o measà fa'apitoa i fafine

D. Lamatiaga faapitoa mo le gasegase i le faia o le transvaginal faapitoa i tamaiti ultrasound

(Foma'i e fa'apipi'i lamatiaga fa'aopopo le aofia ai i le pepa fa'amatalaga a le gasegase)

E. Lamatiaga faapitoa mo le gasegase i le le faia o le transvaginal faapitoa i fafine ultrasound

(Foma'i / foma'i fa'amaonia fa'apitoa lamatiaga i le leai o se transvaginal ultrasound):

F. Isi togafitiga filifili

(Foma'i - e fa'apipi'i isi togafitiga le aofia ai i le pepa fa'amatalaga a le gasegase):



**Transvaginal Ultrasound Consent
(Samoan) - Ultrasound o measà
fa'apitoa i fafine Fa'ata Maliega**

(Affix identification label here)

URN:

Family name:

Given name(s):

Address:

Date of birth:

Sex: M F I

G. Fa'amatalaga mo le Foma'i

O le fa'amatalaga i lenei pepa fa'atagaina e le'o fuafuaina e sui ai le tu'uina atu o feso'ota'iga i le va o le foma'i / foma'i ma le tagata ma'i / matua / leoleo fa'aletulafono / isi tagata *.

Ua ou fa'amatalaina i le tagata ma'i / matua / tausi fa'aletulafono / isi tagata * mea o lo'o i totonu o lenei pepa ma o lo'u manatu e ua malamalama le faamatalaga.

Igoa o le Foma'i:

Tofiga:

Saini:

Aso:

H. Gasegase/Matua/Loia Leoleoga/isi tagata* maliega

Ou te ta'utino atu o le foma'i ua faamatala mai:

- le "Ultrasound o measà fa'apitoa i fafine" pepa fa'amatalaga a le tagata ma'i
- le tulaga fa'afoma'i ma togafitiga fuafuaina, e aofia ai le ono maua o fa'aopopo togafitiga
- le tulaga fa'afoma'i ma togafitiga fuafuaina, e aofia ai le ono maua o fa'aopopo togafitiga
- le vavalu, ma lamatiaga o le le mauaina o le tualumaga
- isi togafitiga filifiliga
- e leai se mautinoa o le fa'agasologa o le a fa'aleleia atili ai le tulaga a le fa'amai
- ia fa'apea togafitiga e ono a'afia ai tui toto
- e mafai ona ave'esea sela / toto ma fa'aaoga mo fa'amaoniga / puleaina o le tulaga
- a fa'apea o se taimi lata mai e ono lamatia ai le ola o se mea e tupu i le taimi o fa'agaioiga / togafitiga /suesuega, o le a faia le tausiga o le soifua maloloina e tusa ai ma le lelei o falema'i fa'ata'ita'iga ma faia le mea e sili ona lelei mo la'u tama.
- a fa'apea e tupu se mea e ono lamatia ai le ola i le taimi o tualumaga, ou te manao ia togafitia fa'avae i luga o le fa'amaumauga ua maea ona faatulagaina (e.g. AHD po'o le ARP [Acute Fa'aola Fuafuaga])
- e mafai ona fesoasoani se foma'i e ese mai ile faufautua / tagata fa'apitoa i / fa'atautaia togafitiga talafeagai / togafitiga / su'esuega / su'ega; lenei ono aofia ai se foma'i / falema'i o lo'o a'oa'o atili i lalo o le va'ava'aiga
- afai e mana'o le foma'i / falema'i e pu'eina se ata vitio, leo po'o ni ata i le taimi e fa'ata'ita'ia ai le pu'eina e pei o se vaega o togafitiga (fa'ata'ita'iga mo toleniga po'o su'esuega), o le a talosagaina a'u e saini se isi pepa fa'ataga mo maliega. Afai e te filifili e le fa'atagaina, o le a le afaina tele ai lou ulufale, fa'aiuga po o aia i togafitiga fa'afoma'i i soo se auala.

Na mafai ona ou fai atu fesili ma talanoaina popolega ma le foma'i / foma'i.

Ou te malamalama e iai la'u aia tatau e suia ai lo'u mafaufau e uiga i le fa'atagaga i soo se taimi, e aofia ai pe a mae'a ona saini lenei pepa (e tatau ona feutana'i lenei ma le foma'i / clinic)

O a'u / matua / tausi fa'aletulafono / isi tagata * ua mauaina le fa'atagaina ma laupepa fa'amatalaga nei:

"Ultrasound o measà fa'apitoa i fafine"

I luga o fa'avae o fa'amatalaga ua taua i luga,

1) I / matua / fa'atulafono leoleo / isi tagata * maliega i le faia o se transvaginal ultrasound.

Gasegase / matua / tausi fa'aletulafono / isi tagata * :

Saini:

Aso:

Afai o le o ma'i o se tamaititi/talavou:

- Ou te le o iloa se tulafono pe se isi mafua'aga e taofia ai a'u mai le tu'uina atu o le fa'atagaga le fa'atapula'aina mo lenei tamaititi / talavou mo lenei togafitiga (e le fa'aogaina pe a fai o le tamaititi / talavou o Gillick agava'a ma saini i lenei pepa fa'atagaina).

2) Tamaiti su'esuega/fa'asologa mo fa'ata'ita'iga fa'alea'oa'oga tomaiti:

Mo le mafua'aga o le faia o toleniga, o se tamaiti aoga i le falema'i e mafai ona maitauina fa'ata'ita'iga foma'i(s) po'o tualumaga(s) ma e mafai foi, i lalo o le gasegase/matua/ fa'atulafono leoleo /isi tagata* maliega, fesoasoani ma/ fa'atautaia se su'ega po'o tualumaga i luga o se gasegase ao i lalo o le vai faagase.

I / matua puipui / isi tagata * maliega i le falema'i tamaiti a'oga (s) o lo'o a'oa'oina i:

- mata'itu le su'ega / fa'asologa Ioe Leai
- fesoasoani i le su'ega (s) / tualumaga (s) Ioe Leai
- fa'atautaia su'ega (s) / tualumaga (s) Ioe Leai

Transvaginal ultrasound (Samoan) - Ultrasound o measà fa'apitoa i fafine

Adult and Child/Young Person | Informed consent: patient information

O se kopi o lenei pepa fa'atumu e tatau ona tu'uina atu i le tagata ma'i / sui filifiliga-faia e faitau ma le fa'aeteete ma fa'aavanoa se taimi e fai ai ni fesili e uiga i le fa'agaioiga. O le pepa fa'atagaga ma le fa'amaumauga o fa'ama'i e tatau ona aofia i totonu o fa'amaumauga a le tagata ma'i.



1. O le a le transvaginal ultrasound ma fa'apefea ona fesoasoani ia te a'u / le tagata ma'i?

E fa'aaoga e le ultrasound scans le tele o taimi e fa'aalu ai (ultrasonic) galu e va'ai ai i totonu totoga.

O galu ultrasound e fa'asalalau e se transducer ma toe fa'afo'i atu i le masini ultrasound e gaosia ai ata i luga o le fa'aaliga.

O le transvaginal ultrasound scan e aofia ai le tu'uina o se transducer fa'apitoa fuafuaina i totonu o le measà. O le tō ma ovaries e taoto loloto i lalo o le manava luga. O le fa'aofiina o le transducer i totonu o le measà fa'atagaina ai se va'ai vavalalata (ma sili auillili ata) o nei pelvic totoga. E masani ona faia se fa'ata'ita'iga transvaginal 10-15 minute, ae o nisi taimi e umi atu. E mafai ona taofi le scan i so'o se taimi pe a e faia le mana'o e fa'aaauau.

Atonu e te lagonaina le tiga ma le le mautonu i le taimi o le transvaginal ultrasound scan. Afai e faia le su'esu'ega i luga o se vaega o le agavaivai e mafai foi ona e lagonaina se fa'atiga. Afai o le scan ua mafua ai ona e maua se mea sili atu nai lo le agamalu, fa'amolemole ta'u i le sonographer / foma'i ia iloa.

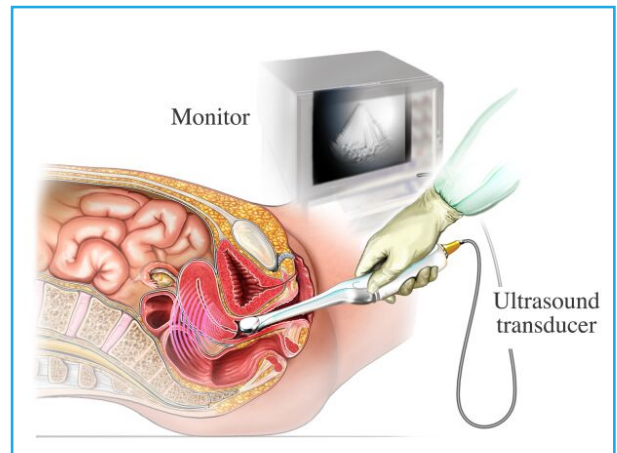


Image 1: Transvaginal ultrasound.

Illustration Copyright © 2019 Nucleus Medical Media, All rights reserved. www.nucleusmedicalmedia.com

Sauniuniga mo le auala

O le a fai atu ia te oe e te alu i le faleuila ma sasaa lou tagāmimi i luma o le transvaginal scan. Atonu e mana'omia lou sui i se ofu talaloo o le falema'i. Afai o lo'o ofuina se tampon po'o ipu mo le palapala, e mana'omia ona ave'ese.

I le taimi o le tualumaga

O moli i totonu o le potu o le a pogisa ina ia mafai ona va'aia manino ata i luga o le ata fa'aali ultrasound.

O le a puipuia se ufiufi po'o se condom i luga o le transducer ma lubricating gel o le a fa'aaogaina i ai, e fa'afaigofie ai le fa'aofiina o le transducer.

O le a fesiligia oe e te ta'oto i luga o le nofoa fa'ata'ita'i. O le a avatu se ie e ufiufi ai oe. O le a fai atu ia te oe e faa'va ou vae ma le transducer o le a tu'uina i totonu o le measà. Le sonographer / foma'i ono fai atu ia te oe e fesoasoani i le fa'aofiina o le transducer. Fa'amolemole ta'u i le afaigaluega pe a o lo'o ia oe le fa'atama'i i le latex.

O le sonographer / foma'i o le a mana'omia le fe'avea'i le transducer i le taimi atoa o le su'ega e va'aia ai pelvic fausaga. Afai e i ai ni ou popolega i le taimi o le su'ega, fa'amolemole ta'u i le sonographer / foma'i faia le su'ega.



2. O a ni lamatiaga?

E leai ni lamatiaga mautinoa o le faia o le transvaginal ultrasound. O le transducer e fa'amamaina ma le vailaaau maualuga pe a mae'a ona fa'aaoga ta'itasi ma ufiufiina i le tasi-fa'aaoga transducer ufiufi po'o le condom.

Atonu e iai ni fa'alavelave fa'aopopo e fa'apitoa i lou tagata tulaga ma tulaga. Fa'amolemole talanoa i mea nei ma lau sonographer / foma'i ma ia mautinoa o nei lamatiaga ua tusia i luga o le pepa fa'atagaga ae e te le'i sainia.

E le mana'omia se vai fa'agase.

O a ni a'afiaga o le le faia o se ultrasound?

Atonu e i ai ni fa'aiuga pe a fai e te filifili e le faia le auala fa'atulagaina / togafitiga / su'esu'ega / su'ega. Fa'amolemole talanoa i mea nei ma le foma'i / falema'i.

Afai e te filifili e le faia le tualumaga, o le a le mana'omia oe e saini i se pepa fa'ataga.

Afai ua e sainia se pepa fa'atagaina, ua ia te oe le aia tatau e suia ai lou mafaufau i so'o se taimi ae le'i faia le fa'asologa / togafitiga / su'esu'ega / su'esu'ega. Fa'amolemole fa'afeso'ota'i le foma'i / falema'i e talanoaina.



3. E i ai ni isi auala?

Faia o le fa'aiuga ia i ai se tualumaga mana'omia le gasegase / sui fai filifiliga e malamalama i filifiliga avanoa. Fa'amolemole talanoaina so'o se isi togafitiga ma lau foma'i / falema'i ae le i sainia le fa'atagaina pepa.



4. O le a le mea e tatau ona ou fa'amoemoeina pe a mae'a le tualumaga?

O le a talanoa atu lau vaega o le soifua maloloina ia te oe e uiga i mea e te fa'amoemoeina pe a mae'a lau taotoga ma pe a e fa'amalolo mai le falema'i.



5. O ai o le a faia le tualumaga?

E mafai ona fesoasoani se foma'i / foma'i e ese mai ile faufautua / tagata poto fa'apitoa i / fa'atautaia togafitiga talafeagai / togafitiga / su'esu'ega / su'ega

E mafai ona avea lenei ma foma'i o lo'o a'oa'oina atili, peita'i o tagata a'oa'o uma e va'ava'aia tusa ai ma talafeagai fa'ata'ita'i polofesa.

Afai e i ai ni ou popolega e uiga i le foma'i o le a faia le fa'asologa, fa'amolemole talanoa ma le foma'i / falema'i.

Mo le mafua'aga o le faia o toleniga i lenei a'oa'oga falema'i, a falema'i a'oga (s) mafai ona maitauina fa'ata'ita'i foma'i (s) po'o tualumaga (s) ma e mafai foi, i lalo o lau maliega, fesoasoani ma / fa'atautaia se su'ega po'o se tualumaga i le gasegase a o i lalo o le vai faagase.

Afai e te filifili e le fa'atagaina, o le a le afaina tele ai lou ulufale, fa'aiuga po o aia i togafitiga fa'afoma'i i soo se auala. E te le o i lalo o se noataga e fa'atagaina i se su'ega (s) po'o se tualumaga (s) e faia e se tamaiti a'oga i le falemai (s) mo.



6. O fea ou te maua ai le lagolago po'o nisi fa'amatalaga?

Tausiga falema'i: muamua, i le taimi ma le mae'a maua i luga o le Queensland Health uepesaite www.qld.gov.au/health/services/hospital-care/before-after a mae'a e mafai ai ona e faitau e uiga i lau aia tatau soifua maloloina.

O lo'o avanoa le afaigaluega e lagolago mana'oga i tu ma aga ma fa'aleagaga o

gasegase. Afai e te mana’o i le lagolago faaleaganuu pe fa’aleagaga, fa’amolemole talanoa ma lau foma’i.

Ua iloa e le Queensland Health o tagata Aboriginal ma Torres Strait Islander o le a maua le auaunaga sili ona lelei pe a faaofia la latou aganuu i le taimi e faia ai a latou filifiliga.



7. Fesili

Fa’amolemole fesili i le foma’i / falema’i pe a fai e te le malamalama i so’o se itu o lenei tagata gasegase pepa fa’amatalaga pe afai o iai ni fesili e uiga i lou / le tulaga o le ma’i, togafitiga filifiliga ma fuafuaina fa’agasologa / togafitiga / su’esu’ega. auala fa’atulagaina / togafitiga / su’esu’ega su’ega



8. Fa’afesootai matou

I se fa’alavelave fa’afuase’i, vala’au le Triple Zero (000).

Afai e le o se fa’alavelave fa’afuase’i, ae o lo’o iai ou popolega, fa’afeso’ota’i le 13 HEALTH (13 43 25 84), 24 itula i le aso, 7 aso i le vaiaso.