

# Contrast Enema (Simplified Chinese) - 灌肠造影

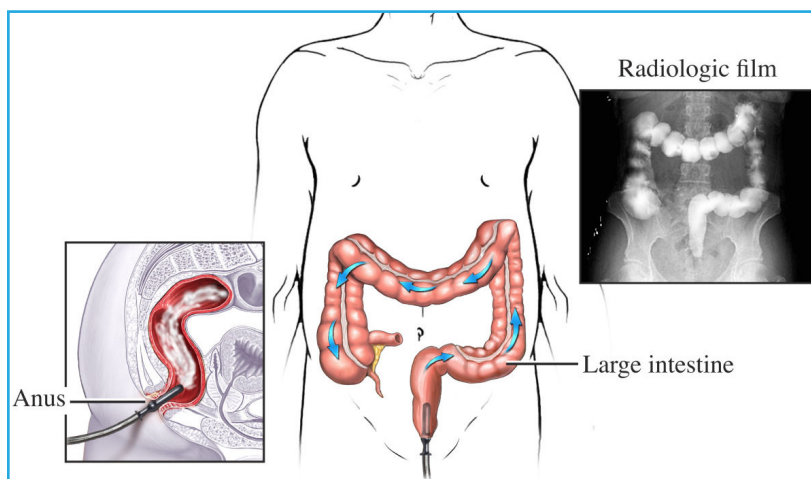
Adult (18 years and over) | Patient information

应将此表格的副本提供给患者/替代决策者，以供仔细阅读，并留出时间让他们对该检查提问。患者须知页应包含在患者的病历中。



## 1. 灌肠造影是什么？它对我/患者有何帮助？

灌肠造影是一种X光检查。它使用造影剂（曾被称为X光染料），例如钡剂和胃加芬液®。需将灌肠剂插入肛门（直肠）。这项检查针对的是大肠/肠（结肠）。



## 准备检查

医学影像科会向您说明如何为检查做准备。

为使检查准确、彻底，肠道必须完全排清。您会拿到肠道准备工具包，以确保在检查前排空肠道。

如果您怀孕或认为自己可能怀孕了，请告知工作人员。

这项检查不需要麻醉。

## 检查过程中

一支涂有润滑剂的小管子会被轻轻插入您直肠的一小段。管子末端的小气球会膨胀起来，帮助其固定在适当的位置，并防止造影剂漏出。

造影剂会通过管子慢慢进入您的肠道内。您需要按要求在X光检查台上移动，以使造影剂覆盖您的肠壁。这将使您的肠道在X光图像上显现出来。有时，还会通过管子向肠道里充气。开始拍摄X光片。

拍摄完所有的X光片后，会尽可能把肠道里的造影剂通过管子排出。然后，会把管子从您的直肠中取出。

管子插入直肠、气球膨胀时，您可能会感到不适。在检查过程中，您可能会感到饱胀和轻微的腹部绞痛。这是正常现象。有时会使用放松肌肉的药物来缓解绞痛的不适感。



## 2. 有什么风险？

此检查有风险和并发症的可能性。根据每个人的病情和状况，也可能会有特定的风险。请与医生/临床医师讨论这些问题。风险包括但不限于以下内容：

### 常见的风险和并发症

- 便秘：多喝液体、服用通便剂会有所帮助
- 腹泻：会引起脱水。多喝液体会有所帮助。

### 不太常见的风险和并发症

- 该检查可能由于医疗和/或技术原因无法进行。

### 罕见的风险和并发症

- 暴露于X光下会增加一生中患癌的风险
- 肠道穿孔。这可能需要抗生素和手术
- 肠道出血。这可能需要其他治疗和/或修复手术
- 如果您一直在服用血液稀释药物，例如华法林，阿司匹林，氯吡格雷 (Plavix, Iscover, Coplavix)，普拉格雷 (Effient)，双嘧达莫 (Persantin或Asasantin)，替格瑞洛 (Brilinta)，阿哌沙班 (Eliquis)，达比加群 (Pradaxa)，利伐沙班 (Xarelto) 或辅助/替代药物，例如鱼油和姜黄，那么出血状况会更加常见
- 菌血症 (血液感染)。需要使用抗生素
- 对造影剂有过敏反应。这可能导致皮疹、荨麻疹、瘙痒、恶心、晕厥或呼吸急促。可以用药物来缓解
- 由于该检查而导致的死亡非常罕见。

## 不做灌肠造影的风险是什么？

选择不做建议的手术/治疗/调查/检查可能会有相应的后果。请与医生/临床医师讨论这些问题。



## 3. 有其他选择吗？

患者/替代决策者了解可供选择的方案后，才能决定进行检查。请与您的医生/临床医师讨论其他的治疗方案。



## 4. 检查后会是什么状况？

完成检查后，您可以去厕所。接下来的几天，您的大便可能呈白色。这是正常现象。

检查后的几天一定要大量喝水，防止便秘和脱水。

## 离开医院后有哪些安全注意事项？

如果感到不适或有以下症状，请到最近的急诊部门或家庭医生诊所：

- 排便或排尿有问题
- 腹部压痛和/或发硬
- 严重持续的腹痛
- 直肠出血 (超过半杯的量)
- 发烧。



## 5. 检查将由谁来进行？

除顾问医师/专科医生以外的医生/临床医师可能会协助/进行临床上适当的手术/治疗/调查/检查。

他们可能是正在接受进一步培训的医生/临床医师。所有受训医生都会根据相关专业指南受到监督。

如果您对由哪位医生/临床医师进行检查有任何疑问，请与医生/临床医师讨论。



## 6. 从哪里可以获得支持或更多信息？

从昆士兰州卫生部网站可获得医院护理：术前、术中和术后信息[www.qld.gov.au/health/services/hospital-care/before-after](http://www.qld.gov.au/health/services/hospital-care/before-after)。您也可以在这里阅读您的就医权利。

您还可以在此网站查看血液稀释药物列表[www.health.qld.gov.au/consent/bloodthinner](http://www.health.qld.gov.au/consent/bloodthinner)。

工作人员可以支持患者的文化和精神需求。如果您需要文化或精神上的支持，请与医生/临床医师讨论。

昆士兰州卫生部认识到，在共同决策过程中考虑到原住民和托雷斯海峡岛民患者的文化，将给他们带来最佳的临床护理体验。

## 7. 问题

如果您对这份患者须知页有不理解的地方，或者对您/患者的病情、治疗方案以及建议的手术/治疗/调查/检查有任何疑问，请向医生/临床医师咨询。

## 8. Contact us

**在紧急情况下，请拨打000。**

在非紧急情况下，如果您有担心的问题，请拨打7天24小时电话13 HEALTH (13 43 25 84) 。