

El paciente/tomador de decisiones sustituto ha recibido una copia de este formulario para que la lea cuidadosamente y ha tenido tiempo para hacer preguntas sobre el procedimiento. La hoja informativa para paciente debe ser incluida en el archivo médico del paciente.



## 1. ¿Qué es una ecografía obstétrica y cómo va a ayudarme a mí/al paciente?

La ecografía obstétrica es un procedimiento que usa ultrasonido (ondas de sonido) para tomar imágenes de su bebé en el útero (matriz).

La ecografía no usa radiación.

La ecografía es útil para evaluar:

- el embarazo, incluyendo embarazo múltiple
- la edad de su hijo por nacer
- anomalías en su embarazo.

La ecografía no excluye anomalías cromosómicas y no todas las anomalías pueden ser vistas en las imágenes de ecografía. La calidad de las imágenes de ecografía puede estar limitada por el peso de la madre, la posición del feto y presencia de tejido cicatricial

- la posición de su bebé y la placenta
- su cuello uterino
- el líquido amniótico rodeando a su bebé
- el crecimiento y bienestar de su bebé.

La ecografía obstétrica es un procedimiento sin dolor, no requiere anestesia.

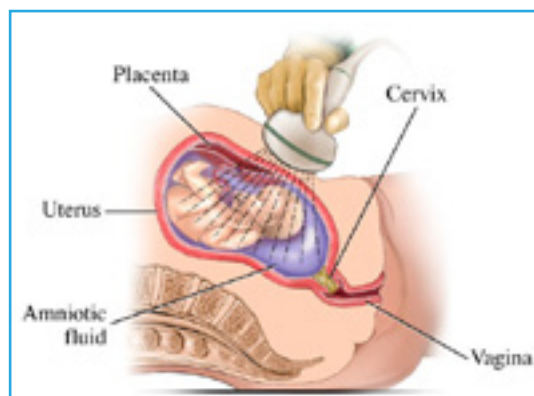


Image 1: Ultrasound (adapted).  
Illustration Copyright © 2019 Nucleus Medical Media,  
All rights reserved. [www.nucleusmedicalmedia.com](http://www.nucleusmedicalmedia.com)

## Preparación para el procedimiento

El departamento de imagen médica le dará instrucciones sobre cómo prepararse para su procedimiento, que puede incluir:

- tener la vejiga llena
- vestirse con ropa holgada de dos piezas porque solo la parte inferior del abdomen debe estar desnuda para el procedimiento.

## Durante el procedimiento

Se bajarán las luces en la sala para que las imágenes puedan verse claramente en la pantalla de ecografía.

Se aplicará gel en su abdomen. El gel permite que la sonda se deslice fácilmente sobre la piel y ayuda a producir imágenes más claras.

Se toman imágenes de ecografía.

Una vez termine el escán, se limpiará la gel de su piel.

Dependiendo del procedimiento, la ecografía puede tomar de 30 a 60 minutos. La duración depende de la posición y movimiento de su bebé por nacer.

Algunas veces es necesario hacer una ecografía vaginal para mejorar el detalle de las imágenes.

Si va a tener un escán transvaginal, se le explicará el procedimiento. A continuación, se podrá obtener su consentimiento por escrito para realizar esta parte del procedimiento. Un segundo miembro del personal puede estar presente durante el escán transvaginal.

La ecografía transvaginal es similar a un examen ginecológico. Se la cubrirá con una sábana. Se insertará un transductor pequeño de ecografía en la vagina. Se mueve el transductor en la vagina y se toman imágenes de ecografía.



## 2. ¿Cuáles son los riesgos?

No se conocen riesgo para usted o su bebé de tener una ecografía. Se considera un procedimiento muy seguro.

Puede que el procedimiento no sea posible debido a razones médicas o técnicas.

## ¿Cuáles son los riesgos de no tener una ecografía obstétrica?

Puede haber consecuencias si decide no hacerse el/la procedimiento/tratamiento/investigación/examen propuesto. Por favor hable de ellos con el médico/profesional de la salud.



## 3. ¿Hay alternativas?

Tomar la decisión de tener un procedimiento requiere que el paciente/tomador de decisiones sustituto entienda las opciones disponibles. Por favor discuta toda opción de tratamiento alternativo con su médico/profesional de la salud antes de firmar el formulario de consentimiento.



## 4. ¿Qué puedo esperar luego del procedimiento?

Su equipo de atención médica le hablará sobre qué esperar luego del procedimiento y una vez salga del hospital.



## 5. ¿Quién va a realizar el procedimiento?

Un médico/profesional de salud diferente al consultor/especialista puede asistir con/realizar el procedimiento/tratamiento/investigación/examen clínicamente apropiado. Este puede incluir a un médico/profesional de salud que está tomando entrenamiento adicional supervisado de acuerdo con las pautas profesionales relevantes.

Si tiene alguna inquietud sobre cuál médico/profesional de salud va a realizar el procedimiento, por favor hable con el médico/profesional de salud.



## 6. ¿Dónde puedo recibir apoyo o más información?

Atención hospitalaria: antes, durante y después, está disponible en la página de web [www.qld.gov.au/health/services/hospital-care/before-after](http://www.qld.gov.au/health/services/hospital-care/before-after) de Queensland Health, donde puede leer sobre sus derechos de atención hospitalaria.

El personal está disponible para apoyar las necesidades culturales y espirituales de los pacientes. Si desea recibir apoyo cultural o espiritual, por favor indíquelo a su médico/profesional de salud.

Queensland Health reconoce que los pacientes isleños del Estrecho de Torres tendrán la mejor experiencia de atención clínica cuando su cultura es incluida durante la toma de decisiones compartida.



## 7. Preguntas

Por favor indíquelo a su médico/profesional de salud si no entiende algún aspecto de esta hoja informativa para paciente o si tiene alguna pregunta sobre el/la condición médica, opciones de tratamiento y procedimiento/tratamiento/investigación/examen propuesto para usted/el paciente.



## 8. Contáctenos

**En caso de emergencia, llame al Triple Cero (000).**

Si no es una emergencia, pero tiene inquietudes, contacte al 13 HEALTH (13 43 25 84), 24 horas al día, 7 días a la semana.