

Una copia di questo modulo deve essere data al paziente/persona sostitutiva che decide che lo legge con attenzione e per dare tempo di fare domande sulla procedura. Il foglio informativo del paziente e per il consenso devono essere inclusi nella cartella medica del paziente.



1. Cos'è una ecografia e come aiuterà me/il paziente?

Le scansioni ad ultrasuoni valutano gli organi interni ed aiutano a diagnosticare una gamma di condizioni. Vengono anche eseguiti per valutare malattie nelle arterie o nelle vene.

Una macchina a ultrasuoni è composta da una console contenente un computer, uno schermo e un trasduttore. Il trasduttore è un piccolo dispositivo portatile che assomiglia ad un microfono.

Le immagini ad ultrasuoni vengono prodotte facendo passare onde sonore ultrasoniche (ad alta frequenza) nell'area da scansionare.

L'ecografia non utilizza raggi X.

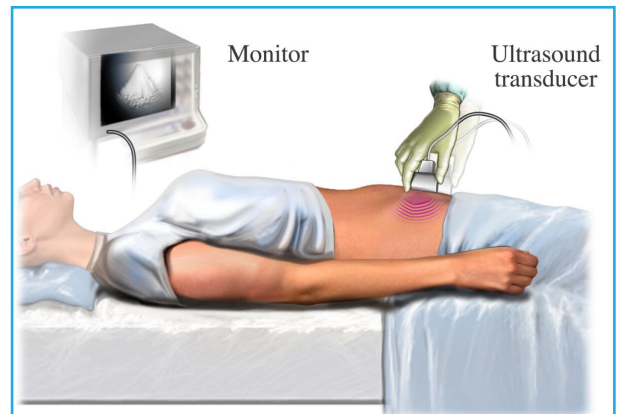


Image 1: Ultrasound.
Illustration Copyright © 2019 Nucleus Medical Media,
All rights reserved. www.nucleusmedicalmedia.com

Preparazione per la procedura

Ci sono preparazioni diverse richieste a seconda dell'area del corpo da scansionare. Il reparto di imaging medico ti fornirà istruzioni su come prepararti per la tua scansione.

Se fai un'esame intimo un secondo membro del personale potrà essere presente durante la procedura.

L'ecografia è una procedura indolore. Non è richiesta l'anestesia.

Durante la procedura

Le luci della sala saranno abbassate così che le immagini possano essere visualizzate più chiaramente.

Un gel verrà posto sulla tua pelle nell'area da scansionare. Il gel consente al trasduttore di scorrere con facilità sulla pelle ed aiuta a produrre foto più chiare. Il trasduttore verrà mosso lentamente avanti e indietro sull'area interessata fino a quando non è completamente esaminata.

Se la scansione viene effettuata su di una zona sensibile, potrai avvertire pressione o un leggero disagio dal trasduttore.

Ti potranno chiedere di trattenere il respiro o di girarti in posizioni diverse durante la scansione.

Una volta che la scansione è finita, il gel verrà rimosso dalla tua pelle.

L'ecografia prenderà tra 15 e 60 minuti. Questo lasso di tempo dipende da quale parte del corpo

viene scansionato e dal tipo di indagine richiesta.



2. Quali sono i rischi?

Non ci sono rischi noti da una ecografia. Viene considerata una procedura molto sicura.

Quali sono i rischi di non fare una ecografia?

Ci possono essere conseguenze se decidi di non fare la procedura/trattamento/ indagine/ esame proposta. Sei pregato di parlarne con il medico/clinico.



3. Ci sono alternative?

Decidere di fare la procedura richiede che il paziente/persona sostitutiva che decide capisca le opzioni disponibili. Sei pregato di discutere eventuali trattamenti alternativi con il tuo medico/clinico.



4. Cosa mi devo aspettare dopo la procedura?

Il tuo gruppo sanitario ti parlerà di ciò che puoi aspettarti dopo la procedura e dopo la dimissione dall'ospedale.



5. Chi eseguirà la procedura?

Un medico/clinico diverso dal consulente/ specialista può assistere/condurre la procedura/il trattamento/l'indagine/l'esame clinicamente appropriato.

Potrebbe essere un medico/clinico in ulteriore addestramento, tuttavia tutti i tirocinanti sono supervisionati secondo le direttive professionali pertinenti.

Se nutri dubbi su quale medico/clinico effettuerà la procedura, parlane con il medico/clinico.



6. Dove posso trovare sostegno o ulteriori informazioni?

Assistenza ospedaliera: prima, durante e dopo è disponibile nel sito di Queensland Health www.qld.gov.au/health/services/hospital-care/before-after dove puoi leggere riguardo ai tuoi diritti di assistenza sanitaria.

Il personale è a disposizione per sostenere le esigenze culturali e spirituali del paziente. Se desideri avere sostegno culturale o spirituale, parlane con il tuo medico/clinico.

Queensland Health riconosce che i pazienti aborigeni o isolani dello Stretto di Torres troveranno la migliore assistenza clinica quando la loro cultura viene inclusa durante il processo decisionale condiviso.



7. Domande

Parla con il medico/clinico se non capisci qualsiasi aspetto di questo foglio informativo del paziente o se hai domande da fare sulle opzioni di trattamento per la tua condizione medica o quella del paziente e sulla procedura/trattamento/indagine/esame proposta.



8. Contattaci

In caso di emergenza, chiama Triplo Zero (000).

Se non è una emergenza, ma sei preoccupato, contatta 13 HEALTH (13 43 25 84), 24 ore al giorno, 7 giorni la settimana.