

Ultrasound (Korean) - 초음파

Adult (18 years and over) | Patient information - 성인 (18세 또는 이상) | 환자 안내

환자/의사결정 대리인이 이 서식의 사본을 제공 받아서 자세히 읽고 시술에 대하여 질문할 수 있는 시간을 주어야 합니다. 환자 안내서가 환자의 의료 기록에 포함되어야 합니다.



1. 초음파는 무엇이며 이것을 통해 나는/환자는 어떻게 도움을 받습니까?

초음파 검사는 내부 장기를 측정하고 다양한 상태를 진단하는 데 도움이 됩니다. 동맥과 정맥에 있는 질병을 알아내기 위해 초음파가 사용되기도 합니다.

초음파 기계는 컴퓨터, 표시 화면 그리고 탐촉자가 포함된 제어판으로 구성되어 있습니다. 탐촉자는 마이크처럼 생긴 손에 쥐고 쓸 수 있는 작은 도구입니다.

초음파 사진은 검사 부위를 지나게 되는 초음파(고주파)에 의해 만들어집니다.

초음파는 엑스레이 선을 사용하지 않습니다.

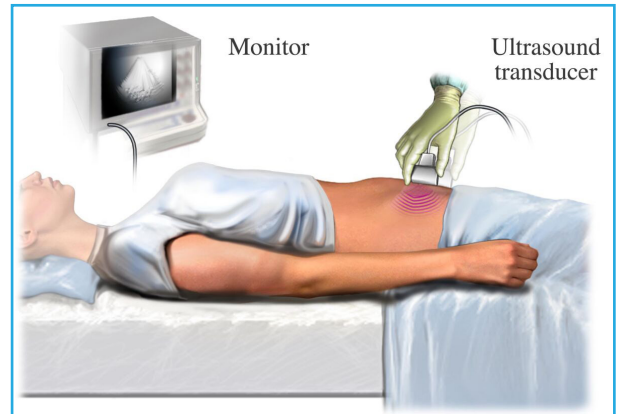


Image 1: Ultrasound.
Illustration Copyright © 2019 Nucleus Medical Media,
All rights reserved. www.nucleusmedicalmedia.com

시술 준비

검사를 하게 될 부위에 따라서 준비 방법이 달라집니다. 영상의학과에서 어떻게 스캔 검사를 준비해야 하는 지에 대한 지침을 알려줄 것입니다.

내밀한 신체 부위에 대한 검사를 하는 경우에는 시술 동안 다른 한 명의 추가 직원이 참석할 수도 있습니다.

초음파 검사는 무통 시술입니다. 마취가 필요하지 않습니다.

시술 도중에

검사실 안의 조명을 어둡게 함으로써 초음파 표시 화면의 사진이 깨끗하게 보일 수 있게 될 것입니다.

검사를 받는 부위의 피부 위에 젤을 바를 것입니다. 젤은 탐촉자가 피부 위를 쉽게 미끄러지듯이 움직일 수 있게 하며 더 선명한 사진을 만드는데 도움이 됩니다. 부위를 안전하게 검사할 때까지 탐촉자로 관련 부위를 천천히 왔다갔다하며 진행할 것입니다.

부드러운 부위를 검사해야 하는 경우 탐촉자로 인해 압박을 느끼거나 작은 불편함을 느낄 수도 있습니다.

검사 도중에 숨을 참거나 혹은 다른 자세를 취해달라고 요청 받을 수도 있습니다.

검사가 마무리되면, 피부에 있는 젤을 닦아낼 것입니다.

초음파 검사는 15분에서 60 정도 걸립니다. 소요 시간은 신체의 어느 부위를 검사하는지와 요구된 검사의 종류에 따라서 달라집니다.



2. 어떠한 위험성이 있습니까?

초음파 검사에 따르는 알려진 위험은 없습니다. 매우 안전한 시술로 여겨집니다.

초음파 검사를 받지 않았을 때의 위험은 어떠한가요?

여러분이 제안된 시술/처치/조사/진료를 받지 않기로 했을 때는, 그에 따른 결과가 있을 수 있습니다. 이점에 대해 의사/임상과의 상의하십시오.



3. 다른 대안이 있나요?

환자/의사결정 대리인이 가능한 옵션에 대해 이해하고 시술을 받기로 결정해야 합니다. 의사/임상과의 다른 대체 처치 옵션이 있는지 상의하십시오.



4. 시술이 끝나고 난 뒤 어떻게 되나요?

여러분의 의료진이 시술 후 어떻게 될지 그리고 병원에서 퇴원한 후 어떤 일이 진행될지에 대해서 여러분에게 이야기할 것입니다.



5. 누가 시술을 시행하나요?

고문의사/전문의가 아닌 의사/임상과의 임상적으로 적절한 시술/처치/조사/검사를 보조하거나 시행할 수 있습니다.

이들 중에는 추가 교육훈련을 진행하는 의사/임상과의 포함될 수 있지만 모든 교육생들은 관련 직업 가이드라인에 맞춰 감독을 받습니다.

어느 의사/임상과의가 시술을 시행할지에 대하여 우려가 있다면 의사/임상과의 상의하십시오.



6. 더 많은 정보나 지원을 어디서 찾을 수 있나요?

병원 치료: 전, 중간, 후에 관한 정보는 퀸즐랜드 보건부 웹사이트에 있으며, www.qld.gov.au/health/services/hospital-care/before-after 이곳에서 여러분의 보건 권리에 대하여 열람할 수 있습니다.

환자의 문화적인, 종교적인 필요를 지원할 수 있는 직원도 있습니다. 문화적인 혹은 종교적인 지원을 원하시면 의사/임상과의와 상의해 주십시오.

호주 원주민과 토레스 해협 주민 환자들은 공유된 결정을 내리는 과정에 자신들의 문화가 포함하여 진행됐을 때 가장 좋은 의료 케어를 경험한다는 것을 퀸즐랜드 보건부는 인지하고 있습니다.



7. 질문

이 환자 안내서에 대해 이해가 되지 않는 부분이 있거나, 여러분의/환자의 의료 상태, 처치 옵션들과 제안된 시술/처치/조사/진료에 관해서 의문점이 있다면 의사/임상과의에게 물어보시기 바랍니다.



8. 연락하십시오

응급상황이라면, 000으로 전화하십시오.

응급상황은 아니지만, 걱정이 된다면, 13 HEALTH (13 43 25 84)으로 연락하십시오, 24 시간, 주 7일 운영됩니다.